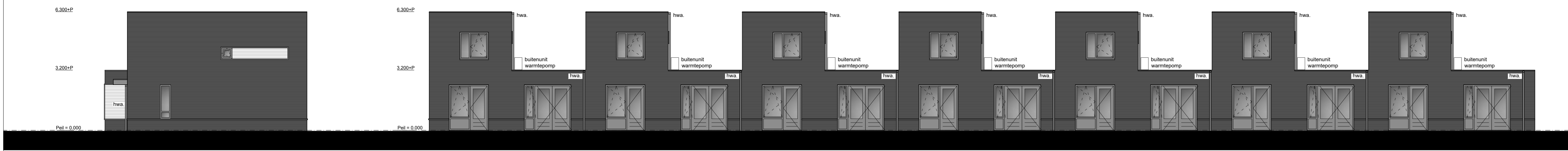
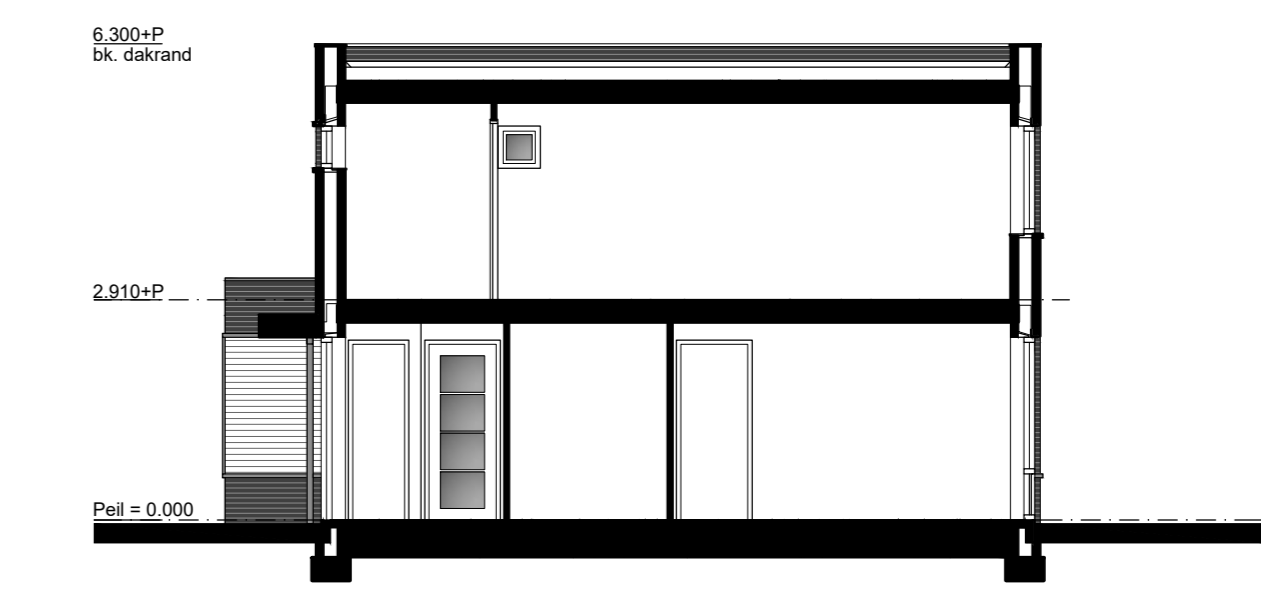




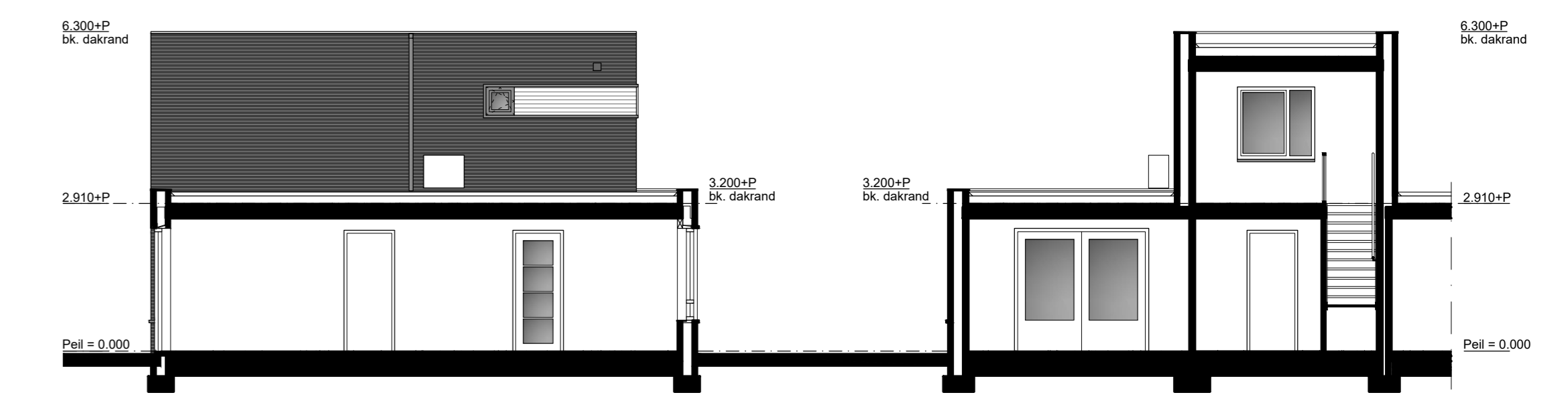
LINKER ZIJGEVEL KAVEL 45 VOORGEVEL KAVEL 45 KAVEL 44 KAVEL 43 KAVEL 42 KAVEL 41 KAVEL 40 KAVEL 39



RECHTER ZIJGEVEL KAVEL 39 ACHTERGEVEL KAVEL 39 KAVEL 40 KAVEL 41 KAVEL 42 KAVEL 43 KAVEL 44 KAVEL 45

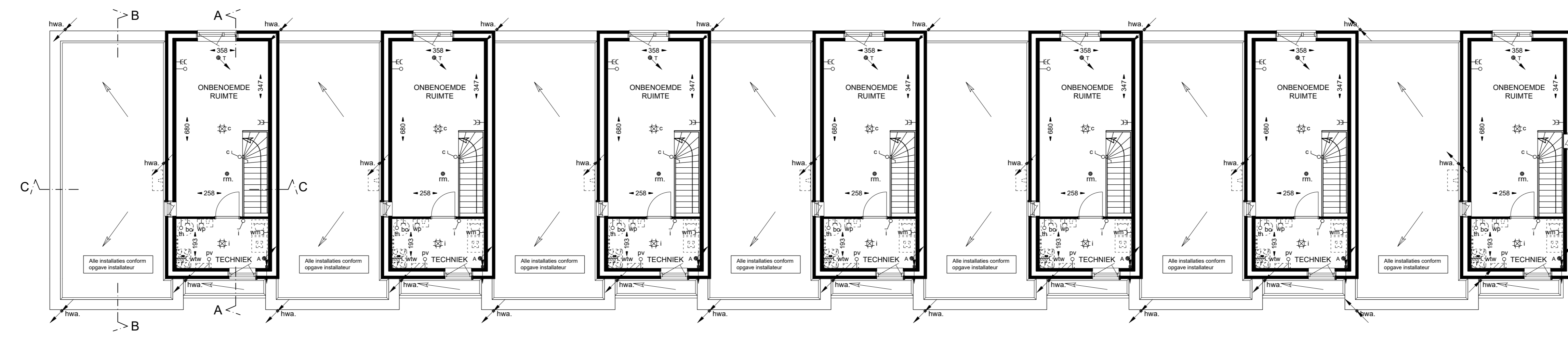


DOORSNEDE A-A

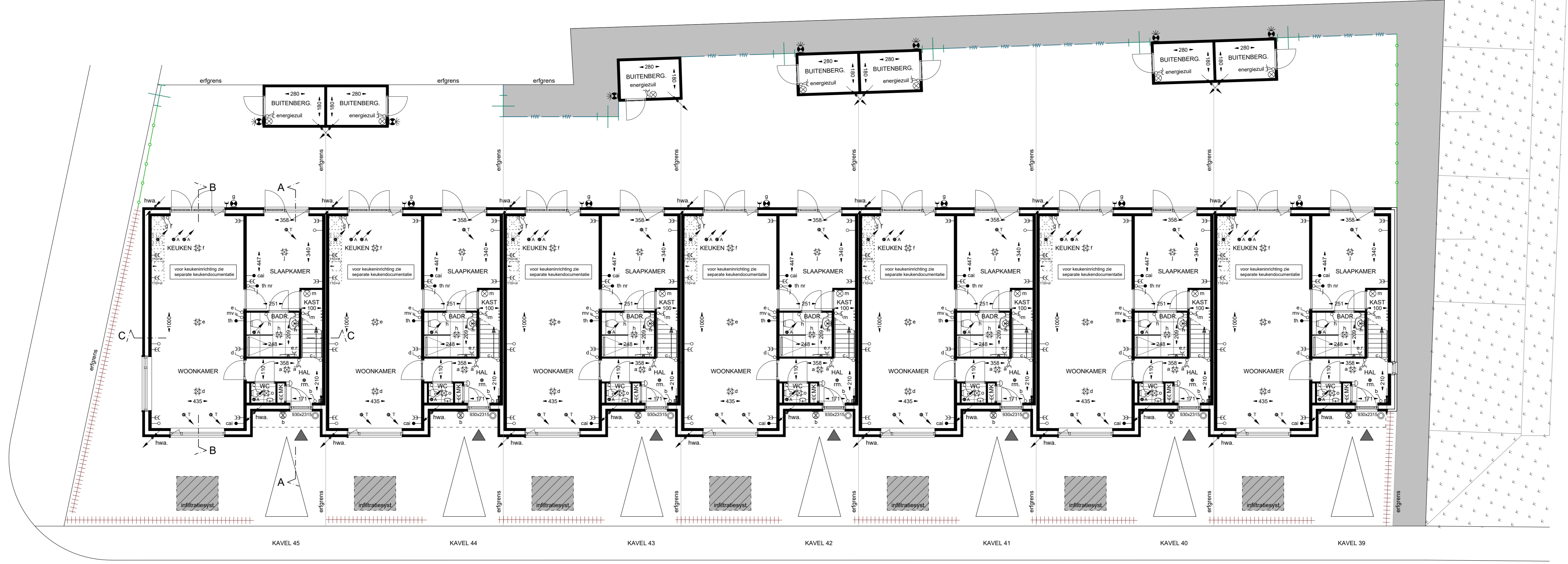


DOORSNEDE B-B

DOORSNEDE C-C



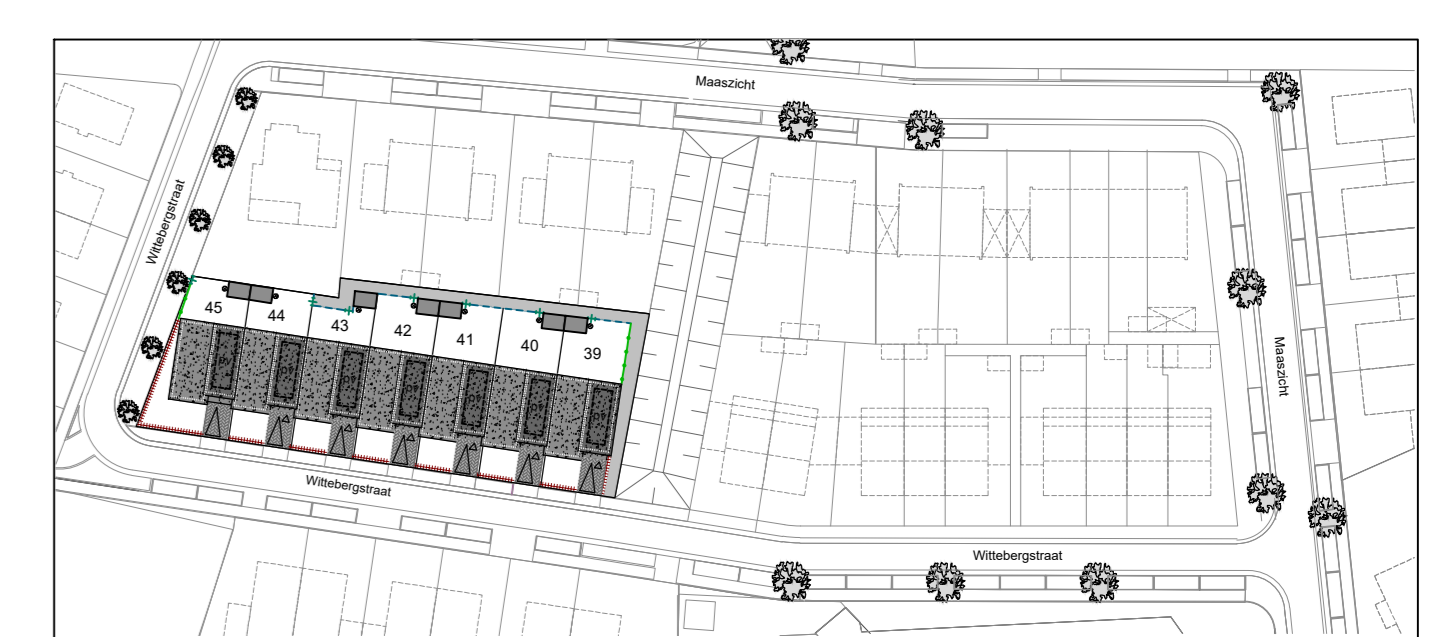
1e VERDIEPING



BEGANE GROND

ALGEMEEN

- De verkoopdocumentatie is met zorg samengesteld. Het ontwikkelen van een project is een voortdurend proces, waarbij, naar mate dit proces vordert, een steeds verdere verfijning en bijstelling van het ontwerp plaatsvindt. De op deze verkoopdocumentatie aangegeven situatieschets betreft een momentopname. In het streven naar een optimale kwaliteit is het niet uitgesloten dat zich wijzigingen voordoen met betrekking tot peilhoogten, omliggende peilhoogten, maatvoeringen, juiste ligging, terreinafwerkingen en -voorzieningen, hoogteverschillen c.q. taluds, groenstroken, groeninrichting, voet- en fietspaden, parkeervoorzieningen en dergelijke, evenals eventuele afwijkingen die kunnen voortkomen uit nadere eisen en wensen van overheden en/of nutsbedrijven. Hoogteverschillen in c.q. met aangrenzende percelen worden in het werk bepaald. Niet op tekening aangegeven taluds zijn derhalve niet uitgesloten.
- De mate op de verkoopdocumentatie zijn circa maten, uitgedrukt in centimeters. Indien deze maatvoering tussen de wanden is aangegeven is daarbij nog rekening gehouden met enige wandafwerking. Hierdoor is deze maatvoering niet geschikt voor het verlenen van opdrachten aan derden (zoals keukeninrichting).



situatie
schaal 1:1000



AANZICHT DUBBELE BERGINGEN

AANZICHT ENKELE BERGING

renvooi

MK	meterkast	⊕	plafondlichtpunt	⊕	wandcontactdoos w/w (perlex)
mm	rookmelder	⊕	wandlichtpunt, waterdicht	⊕	enkele wcd met randaarde t.b.v. wasmachine
hwa	hemelwatersafvoer, aan te sluiten op betonnen put infiltratiesysteem op eigen terrein	⊕	wandlichtpunt, waterdicht en voorzien van schemerschakelaar	⊕	enkele wcd met randaarde t.b.v. boiler
⊕	lanceer rooster w/w-unit	⊕	wandlichtpunt, waterdicht en voorzien van armatuur	⊕	enkele wcd met randaarde t.b.v. warmtepomp
⊕	afvoer rooster w/w-unit	⊕	wandlichtpunt	⊕	aansluitpunt thermastakbeker, ledig
⊕	elektrische radiator	⊕	deurbel	⊕	aansluitpunt w/wn, ledig
⊕	verdelers vloerwarming	⊕	aansluitpunt CAI, bedraad	⊕	aansluitpunt pv-paneleen, ledig
⊕	boiler	⊕	aansluitpunt loos, onbedraad	⊕	erfgrens
⊕	w/w-unit	⊕	aansluitpunt 3-standen schakelaar mechanische ventilatie	⊕	lage haag: wintergroen (fagus sylvatica) ca. 40cm hoog
⊕	binnen-unit warmtepomp	⊕	aansluitpunt thermostaat	⊕	gaashekwerk met hedera beplanting (70 cm), ca. 180cm hoog
⊕	buiten-unit warmtepomp	⊕	aansluitpunt naregeling verwarming	⊕	groeschem met hedera beplanting (70 cm), ca. 180cm hoog
⊕	omvormer pv-panelen	⊕	enkelzijdig schakelaar	⊕	poort in draadhekwerk
⊕	opstelplaats wasmachine	⊕	wisselschakelaar	⊕	entree woning
⊕	opstelplaats wasdroger	⊕	enkele wcd met randaarde	⊕	opstelplaats auto op eigen terrein (door koper)
		⊕	dubbele wcd met randaarde	⊕	mandelig terrein
		⊕	enkele wcd met randaarde, spatwaterdicht		

project	: 7 Platowoningen - "Meulenveld" te Lomm	datum	: 08.06.2021
	: Kavel 39 t/m 45	gvs/psj	:
opdrachtgever	: BPD Regio-Zuid	gvs/psj	:
	: Postbus 6540 5600HM Eindhoven +31402659859	gvs/psj	:
ontworper	: VERKOOPTEKENING		
	: Gevels, Plattegronden en Doorsneden		
schaal	: 1:100		
contactpersoon	: email		
telefoon	:		
tekening nr.	: 20.006.VT.002		

